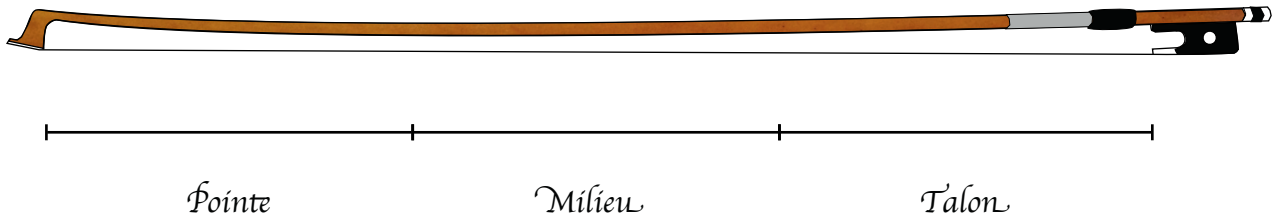


Tirer et pousser l'archet

L'archet peut se tirer ou se pousser.

Petit rappel :

L'archet est divisé en 3 parties imaginaires pour se repérer :



Aller du talon à la pointe se dit «tirer» et est représenté par le signe : \blacksquare



Aller de la pointe au talon se dit «pousser» et est représenté par le signe : \blacktriangledown

L'archet se place entre le chevalet et la touche et tous les crins doivent toucher la corde.

Il est très important de «tirer l'archet droit», c'est-à-dire qu'il doit toujours être parallèle au chevalet, ou perpendiculaire aux cordes.

Très important !

À aucun moment l'épaule ne doit être levée.

La description page suivante de la position du bras droit va du talon à la pointe. Pour aller de la pointe au talon, faire les mouvements inverses, à savoir :

Pour aller de la pointe au milieu, replier l'avant-bras et ramener le poignet dans l'alignement de l'avant-bras et de la main.

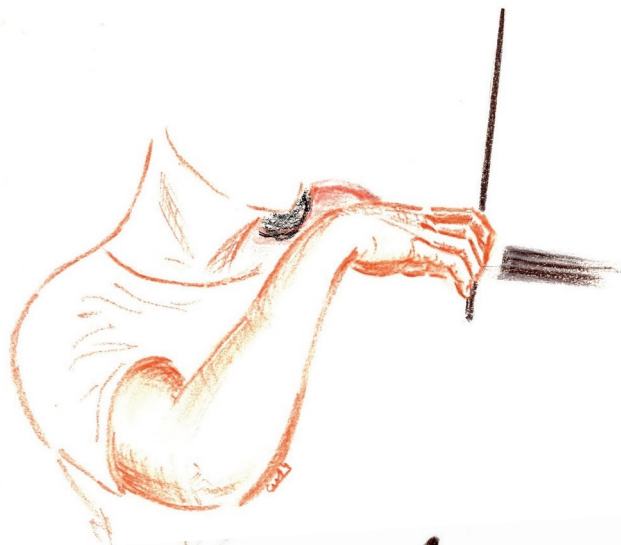
Pour aller du milieu au talon, replier tout le bras en arrondissant le poignet vers le nez.

Les conseils d'un professeur restent indispensables.

Position du bras droit suivant les différentes places d'archet

Au talon :

Le bras droit doit être plié pour avoir le début de l'archet (talon) sur la corde. Le poignet doit être arrondi «vers le nez». Tout le bras, de l'épaule au poignet en passant par le coude doit être sur un même plan, sans lever l'épaule.



Au milieu :

Pour aller du talon au milieu, il suffit de déplier le bras et d'amener progressivement le poignet dans l'alignement de l'avant-bras et de la main.



À la pointe :

En allant vers la pointe, continuer à déplier l'avant-bras, sans bouger le bras (de l'épaule au coude) tout en creusant le poignet.



Les notes et les silences

La musique est composée de sons et de silences.

Les sons peuvent changer de hauteur et de durée, les silences seulement de durée.

L'alto se lit en clef d'Ut 3^{ème} ligne, ce qui signifie que sur la 3^{ème} ligne on trouve le Do.

Ut est l'ancien nom de Do.

Les 4 cordes de l'alto



Les notes et les silences de base

Pour commencer, nous dirons que :



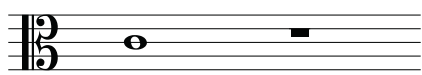
La noire }
Le soupir } durent 1 temps.



La blanche }
La demi-pause } durent 2 temps.



La blanche pointée }
La demi-pause pointée } durent 3 temps.



La ronde }
La pause } durent 4 temps.

Les cordes à vide

Pour étudier les cordes à vide, la main gauche sera posée sur la caisse de l'instrument, afin de soutenir l'alto. Elle sera positionnée sur le manche avec l'étude du 1^{er} doigt. La concentration sera axée sur la tenue générale, les notes et le rythme.



Compter les temps à voix haute, les temps forts (les chiffres plus grands et en gras) plus fort.
Ces exercices peuvent être réalisés en pizz puis avec l'archet.

Jouer au Talon, au Milieu, à la Pointe avec peu d'archet puis avec Tout l'Archet.

1

1 2 3 4 1 2 3 4 1 2 3 4 1 2 3 4

Jouer entre le Talon et le Milieu, le Milieu et la Pointe puis avec Tout l'Archet.

2

1 2 1 2 1 2 1 2 1 2 1 2 1 2

3

1 2 3 4 1 2 3 4 1 2 3 4 1 2 3 4

Jouer Tout l'Archet.

4

1 2 3 1 2 3 1 2 3 1 2 3 1 2 3

Jouer Tout l'Archet.

5

1 2 3 4 1 2 3 4 1 2 3 4 1 2 3 4