

Joëlle Marguet

La magie des mots et de la
nature

Poésie

Ce livre a été publié sur www.bookelis.com

ISBN :

© Joëlle Marguet

Tous droits de reproduction, d'adaptation et de traduction,
intégrale ou partielle réservés pour tous pays.

L'auteur est seul propriétaire des droits et responsable du contenu de ce livre.

Préface

Qu'est ce la nature ?

La nature, c'est l'ensemble des êtres vivants, animaux et végétaux.

C'est aussi la mer, la montagne, les minéraux, l'Univers en quelque sorte.

La nature si on la préserve bien nous délivre toutes ses richesses dans lesquelles Joëlle Marguet trouve son inspiration.

A travers ses 33 poèmes, on peut voir combien la nature est au service de ses mots et vice-versa. Elle laisse passer des émotions diverses et variées où chacun de nous peut y être touché.

C'est ainsi que Joëlle Marguet nous invite à découvrir la magie des mots et de la nature.



Un chemin interminable

Cela fait des jours et des semaines
Que je suis devant ce pont et que
J'attends. J'hésit' depuis des semaines
A le traverser. Oui, je crois que

Je ne vais pas y arriver. Oh
Regard' donc comme il est instable.
Il ressemble à ma vie. Pas de pot !
Le chemin a l'air interminable.

Mais si tu observes bien, ce pont
Est au milieu d'une bell'clarté
Qu'est la bleuté de l'eau. C'est un bon
Signe. Elle représent' la bonté

De ces accompagnants qui me mènent
Vers un nouveau chemin, et qui m'ouvrent
Vers de nouveaux horizons. Sans peine
Je traverse donc. Des portes s'ouvrent.



Notre destination

Je ne marche plus droit
Mais je sais que chez toi
Le chemin n'est pas droit
Et pourtant on y voit

Notre destination
Avec obstination !
Oh quelle sensation !
Que de bell'émotions !

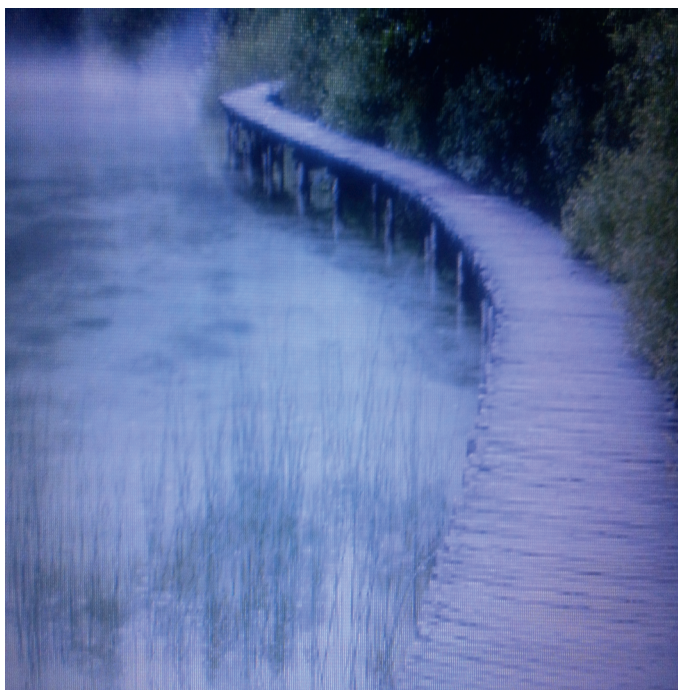
Je ne marche plus droit
Mais je sais que chez toi
Le chemin n'est pas droit
Et pourtant on y voit

Un sacré pont au bord
De l'eau mais on y voit
Le bout. J'te suis alors.
J'ai confiance. Guid'moi !

Je ne marche plus droit
Mais je sais que chez toi
Le chemin n'est pas droit
Et pourtant on y voit

Des piliers tout au long
Du chemin. Avançons
Sans crainte, des piliers
Sont là, à nos côtés.

Je ne marche plus droit
Mais je sais que chez toi
Le chemin n'est pas droit
Et pourtant on y croit.



Je suis perdue

Oh secours ! J'ai peur ! Aidez-moi
Il y a un pont tout étroit
Je ne sais pas où il me mène
Non, je ne le vois pas, la haine !

Oh ! Je suis perdue ! Sauvez-moi !
Je n'ose prendre ce pont en bois
Qui zigzague. Non pas la peine !
La panique est là, j'suis pas zen !

Mais attendez une seconde !
Pourquoi tant de peur pour un pont
Zigzaguant de droite à gauche ? On
N'avance pas tout droit dans ce monde

Le chemin est bien sinueux.
Mais ce qui compte, c'est d'atteindre
Son but. Alors go, rien à craindre !
Partons à l'aventur', c'est mieux !

