

## **Le gui**

Autrefois, chez les Celtes, le gui était une plante sacrée censée guérir tous les maux. Poussant sur les arbres, le gui est en relation avec le ciel et donc avec le divin. Il représente la semence du chêne et symbolise la fertilité et l'immortalité.



*Nécessaire de couture en argent, fin XIX<sup>e</sup>. Il comprend une paire de ciseaux, un étui à aiguilles, un poinçon de couture, une aiguille passe-lacet et un tire-lacet. En bas: dé en argent avec calotte.*



Gustave Riom.





## Le pois de senteur

Le pois de senteur met de la couleur dans les jardins où il fleurit au printemps et en été. Ses fleurs sont gracieuses et aériennes, son parfum est doux, suave et musqué. Il compte quelques surnoms : « pois fleur », « pois musqué » ou encore « gesse odorante ». Les nombreuses variétés offrent

un grand choix de coloris : blanc, rouge, mauve, rose, pourpre, bleu, orange...

Dans la symbolique, le pois de senteur peut exprimer un questionnement envers son destinataire : « Mon amour pour vous est-il partagé ? ».



Nécessaire de couture en vermeil dans un écrin en ivoire, fin XIX<sup>e</sup>.

## Le trèfle

Autrefois, le trèfle était considéré comme une plante magique. Les druides pensaient que le trèfle à quatre feuilles, plutôt rare, pouvait percevoir la présence des démons. Pour les chrétiens, chaque feuille du trèfle représentait une des vertus de la théologie: la première feuille étant pour l'espérance, la seconde pour la foi, la troisième pour la charité, la quatrième, plus exceptionnelle pour la chance.

Le trèfle est aussi l'emblème de l'Irlande.

La légende raconte que saint Patrick, lors de sa mission d'évangélisation, utilisa un trèfle à trois feuilles pour tenter de convertir le roi d'Irlande. En effet, il compara les trois feuilles à la Sainte Trinité, expliquant que chacune représentait une entité : le Père, le Fils et le Saint-Esprit. Le trèfle dans son ensemble symbolisait Dieu.

Cette illustration se répandit dans toute l'Irlande, et le trèfle fut ainsi associé à saint Patrick, puis à l'Irlande.



Carte postale ancienne. Nécessaire de couture en argent à décors de trèfles. Dé à coudre illustré de trèfles à quatre feuilles.



## *L'iris des jardins*

L'iris est souvent associé à la royauté. Sa fleur majestueuse peut prendre diverses couleurs: bleu, rouge, violet, marron, jaune, blanc, rose. Elle peut représenter la confiance, la sagesse, l'espoir ou le courage. Elle doit son nom à la déesse grecque, Iris, messagère des dieux (notamment de la déesse Héra, reine de l'Olympe) qui utilisait l'arc-en-ciel comme pont entre le paradis et la terre.

Sous l'apparence d'une jeune femme aux ailes brillantes, Iris augure toujours de bonnes nouvelles, comme l'arc-en-ciel qui annonce l'arrivée du beau temps après l'averse.

Elle prévient les mortels de la fin des tempêtes, causées par ses sœurs les Harpies. Les Grecs anciens comparaient l'arc-en-ciel aux robes fluides et multicolores d'Iris.

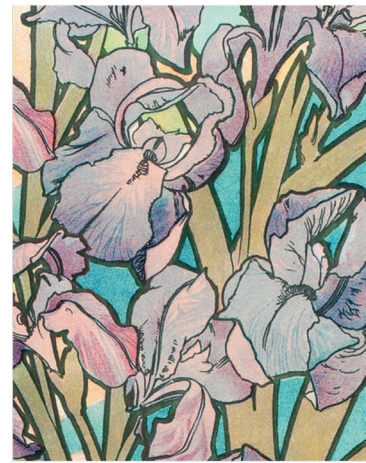


*Nécessaire de couture en argent dans un coffret en cuir doré au petit fer.  
En bas à droite : peinture de Pierre-Narcisse Guérin 1811 représentant la déesse Iris.*





Alfonse Mucha



Nécessaire de couture en argent.

**AU BON MARCHÉ - PARIS**

**N° 21015.**  
**FIL**  
lingerie.  
Boîte de 24 pelotes de 45 mètres. Bonne qualité.  
La boîte. . . . . **1.90**

**COTON à bâtir**, qualité supérieure, fabrication française.  
Le bobino de 100 gr. Blanc . . . **1.05**  
Ciel ou rose. . . . . **1.15**

**N° 21840.**  
**CABLÉ** similisé  
imitation parfaite de la soie.  
Noir ou blanc.  
La bobine de 12 grammes . . . **» 45**

**FICELLE**  
cordonnet anglais,  
écru, ciel ou rose.  
La pelote de 100 grammes  
**1.15**

**BRIDES** métal.  
La boîte de 500  
Fer verni. **» 45**  
Laiton argenté. **» 55**

**AGRAFES** ressort  
Boîtes de 150  
Fer verni. N° 1, 2, 3. . . . **70**  
Laiton argenté. N° 1, 2, 3. . . **85**

**N° 21821.**  
**FIL câblé anglais** mat. 6 fils, qualité extra, 457<sup>m</sup> environ  
noir ou blanc. N° 12 au 80. . . . . La bobine. **» 60**  
La douzaine. **6.90**

**FIL ANGLAIS** 1000 yards  
très avantageux pour grande production.  
N° 20 à 60. Noir ou blanc.  
La bobine 915 mètres . . . . . **» 80**  
La douzaine . . . . . **9.30**

**EXCLUSIF**

**CABLÉ** extra, 6 fils, torsion anglaise,  
N° 26 à 60. Noir ou blanc.  
La bobine 364 mètres environ . . **» 45**  
La douzaine . . . . . **5.25**

**CORDONNET**  
noir extra léger  
pure soie  
(Recommandé)  
pouvant coudre à  
la main et à la  
machine.  
La bobine :  
8 gr. 15 gr. 25 gr.  
Noir . . . **1.50 2.75 4.75**

**FIL incassable**, 9 brins, cordonnet  
cisé uni, pour main ou machine, blanc  
et noir.  
La bobine 200 yards . . . . . **» 45**

**N° 21832**  
**NATTES**  
de soie  
teintes beiges  
pour gants  
Grammes . . . . .  
La natte. . . . .

6	12	24	36
<b>» 70</b>	<b>1.35</b>	<b>2.70</b>	<b>4.10</b>

teintes vives  
pour robes,  
ou noir.  
Grosseurs  
assorties.