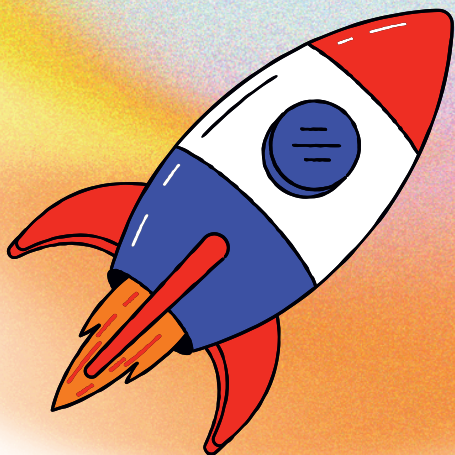
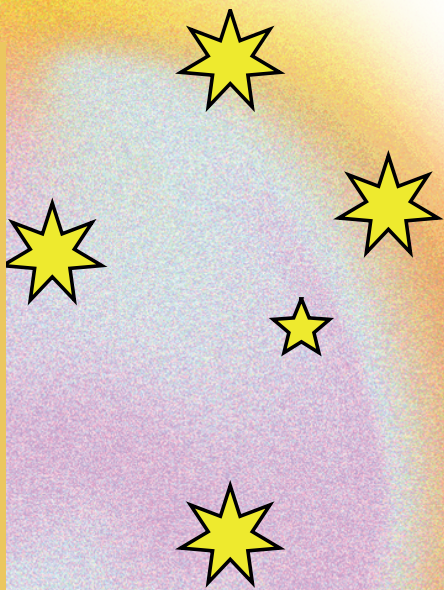


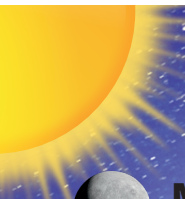
Dans le système solaire, nous retrouvons huit planètes. Quatre sont composées de roches et de métaux, nous les appelons, les "planètes Telluriques", ou encore "planètes internes", car elles sont situées, entre le soleil et la ceinture d'astéroïdes (Mercure, Vénus, la Terre, Mars). Puis nous avons aussi les "planètes Joviennes", ou "planètes externes", bien plus volumineuses que les autres, elles sont principalement composées d'éléments gazeux, et elles n'ont pas de surface solide. Elles sont situées après la ceinture d'astéroïdes et avant la ceinture de Kulper (Jupiter, Saturne, Uranus, Neptune). En voici dans ce livre, leur présentation.



TABLE DES MATIÈRES

1. La planète Mercure
2. La planète Vénus
3. La planète Terre
4. La planète Mars
5. La planète Jupiter
6. La planète Saturne
7. La planète Uranus
8. La planète Neptune





Mercure La plus proche du soleil



Vénus



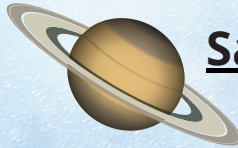
Terre



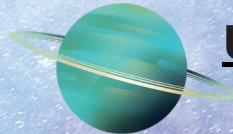
Mars



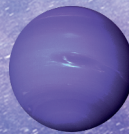
Jupiter



Saturne



Uranus



La plus éloignée

Neptune

LES PLANÈTES DU *SYSTÈME SOLAIRE*

MERCURE



Distance du soleil : 57,9 millions de kilomètres.
Diamètre : 4879 kilomètres.
Taille par rapport à la planète Terre : 2,6 fois plus petite.
Température de surface : entre 427°C et -183°C .
Satellites naturels : 0.

Mercure est la planète, la plus proche du Soleil. Sa surface est criblée de cratères, dûs aux impacts de météorites. Le jour et la nuit durent pratiquement, un mois terrien, chacun.